



### CONSEIL MUNICIPAL DU 21 MARS 2026

À l'issue du conseil municipal qui s'est tenu le samedi 21 mars 2026, plusieurs décisions importantes ont été prises :

Monsieur Bruno DUTEIL a été élu Maire.

- 1ère adjointe : Brigitte BERRÉE
- 2ème adjoint : Étienne ROUX
- 3ème adjointe : Agnès CHOPIN
- 4ème adjoint : Jean-Yves CLOUET
- 5ème adjointe : Mathilde LE PLUART-BRILLAND
- 6ème adjoint : Cédric BLAIRON



La nouvelle équipe - absent sur la photo Chris TEXIER

Monsieur le Maire a également procédé à la nomination de deux conseillers délégués :

- Denis DUBREIL, en charge de la vie économique
- Ludovic DESMASURES, en charge de la culture

### APPEL À CANDIDATURES POUR LE CONSEIL D'ADMINISTRATION DU CCAS

Suite aux élections de mars 2026, le conseil municipal s'est installé pour un nouveau mandat de 6 ans.

Le conseil d'administration du Centre Communal d'Action Sociale (CCAS) va prochainement s'installer à son tour. Le Maire lance donc un appel à candidatures pour la désignation des membres nommés du Conseil d'Administration du CCAS.

#### Quel est le rôle du CCAS ?

Le CCAS propose des actions de prévention, accompagne les habitants en cas de difficultés financières ou autres. Il veille à rompre l'isolement et œuvre à trouver des partenariats pour réduire les fractures sociales.

Son Conseil d'Administration est composé, à parts égales, d'élus municipaux et de membres nommés par le Maire parmi les personnes participant à des actions de prévention, d'animation ou de développement social sur le territoire communal.

Dans ce cadre, plusieurs membres seront prochainement désignés. Conformément à la réglementation, les personnes nommées doivent notamment représenter les catégories d'associations suivantes :

- Les associations familiales (UDAF : Union Départementale des Associations Familiales)
- Les associations de retraités et de personnes âgées
- Les associations de personnes en situation de handicap
- Les associations œuvrant dans le domaine de l'insertion et de la lutte contre les exclusions

Les associations locales relevant de ces domaines et souhaitant proposer des représentants (au moins deux personnes) sont invitées à transmettre leur candidature à Monsieur le Maire en précisant :

- Le nom de l'association
- Les coordonnées de l'association et des deux représentants proposés
- Une courte présentation de l'association et de ses actions

Candidature à adresser par courrier **au plus tard le 4 avril 2026** à :  
CCAS de Talensac, 9 bis rue de St Péran, 35160 Talensac  
ou par e-mail à : [action.sociale.talensac@orange.fr](mailto:action.sociale.talensac@orange.fr)

Pour tout renseignement complémentaire, vous pouvez contacter le CCAS par e-mail à : [action.sociale.talensac@orange.fr](mailto:action.sociale.talensac@orange.fr)

La participation au conseil d'administration du CCAS constitue un engagement citoyen essentiel sur la durée du mandat (6 ans) pour contribuer aux politiques de solidarité et d'action sociale au service des habitants de la commune et partager son expertise du territoire.

### Feuille mensuelle d'information

Ille-et-Vilaine  
Dépôt légal n°124 -  
ISSN : 12715573

#### Directeur de publication

Bruno DUTEIL, Maire

#### Rédaction et impression

Communication

#### Responsable

Cédric BLAIRON

Adjoint au Maire

#### Horaires de la mairie

Lundi, mercredi et

vendredi : ouvert de 8 h 30 à 12 h 15 et de 14 h à 18 h.

Mardi : ouvert de 14 h à 18 h (fermé le matin).

Jeudi : fermé au public, mais accueil téléphonique de 8 h 30 à 12 h 15.

Ouvert le 1er samedi du mois de 9 h à 11 h 45.

02 99 09 06 15

mairie@talensac.fr

www.talensac.fr

@talensac.ville

Urgence week-end  
06 70 20 09 04



#### Recensement citoyen à 16 ans : pensez-y !

Le recensement est obligatoire dans **les 3 mois suivant le 16<sup>e</sup> anniversaire.**

La démarche s'effectue en mairie ou en ligne sur [Service-Public.fr](http://Service-Public.fr).

Il est indispensable pour la Journée Défense et Citoyenneté (JDC) et l'inscription aux examens. Renseignements auprès de votre mairie.



RENTRÉE SCOLAIRE 2026 :  
LES INSCRIPTIONS

### Inscription scolaire

Afin de procéder à l'inscription scolaire de votre enfant, vous devez contacter :

**M. ROUZIERE, directeur de l'école du Chat Perché : 02 99 09 06 48**  
[ecole.03569d@ac-rennes.fr](mailto:ecole.03569d@ac-rennes.fr)

### Inscription périscolaire

**Ouverture des inscriptions à partir du 10 juillet 2026**

Vous pourrez créer directement votre compte sur le portail famille en accédant au site de la mairie :  
<https://talensac.portail-defi.net>



### POUR TOUS RENSEIGNEMENTS COMPLÉMENTAIRES :

Contactez Emeline TROMBETTA :  
06 70 35 65 03  
[enfance.jeunesse@talensac.fr](mailto:enfance.jeunesse@talensac.fr)



Pensez à consulter le guide pratique du service Enfance.

### L'ASTROLABE

**Pour les vacances de printemps, direction le monde des super-héros Marvel !**



#### Super-héros, ACTION !

Venez défier les super-méchants à l'Astrolabe.

Mais aussi...

- Une sortie nature à Trémelin le vendredi 17 avril
- Une sortie spéciale CM le mardi 21 avril
- Une sortie au trampoline park le mercredi 22 avril

Inscriptions à partir du **lundi 23 mars à 8 h** jusqu'au **dimanche 5 avril à 23 h 59 précises.**

Pour rappel, vous pouvez annuler et modifier vos réservations sans pénalité pendant cette période. Ensuite, les inscriptions sont facturées.



Le programme des vacances

### LA MÉDIATHÈQUE L'esperluette

Comité de lecture "Blablalbook"



Vous voulez échanger des avis sur des auteurs, découvrir et faire découvrir des romans, BD, mangas, participer aux achats des médiathèques, rejoignez-nous ! Toutes les idées sont les bienvenues !

Le Blablalbook, c'est trois sélections dans l'année, des rendez-vous conviviaux dans les médiathèques du réseau Avéla et un partenariat avec la librairie "La petite marchande de prose" pour vous proposer les meilleures lectures !

Rejoignez-nous le **samedi 11 avril à 11 h à la librairie La petite marchande de prose** (6 rue des arcades - Montfort-sur-Meu) pour échanger sur vos lectures et découvrir la sélection de nos supers libraires.

Pour les ados ayant entre 12 et 16 ans  
Gratuit, sur inscription auprès des médiathèques

### Des histoires qui chatouillent les oreilles

La médiathèque, en partenariat avec le *Relais Petite Enfance*, propose une séance de lecture pour les enfants de 0 à 3 ans autour du thème de la jungle, le **jeudi 9 avril à 10 h** ; renseignements auprès de la médiathèque.

[mediatheque@talensac.fr](mailto:mediatheque@talensac.fr) - 02 99 09 35 65

### FCPE

**Rendez-vous le vendredi 10 avril, de 19 h 30 à 22 h à l'Astrolabe**

La soirée est ouverte à tous (enfants accompagnés d'un responsable).

Vous trouverez sur place de nombreux jeux, mais n'hésitez pas à apporter vos propres jeux préférés pour les faire découvrir aux autres participants !

*Venez partager un moment convivial en famille ou entre amis !*



## FCBT

Le FCBT organise un **tournoi de palets le 8 mai à 13 h à Breteil** (au stade municipal).

Ouvert à tous, l'événement promet un moment sympathique autour de ce jeu traditionnel.

Joueurs et spectateurs sont invités à venir nombreux pour partager un après-midi de compétition et de bonne humeur.

Plus d'info : 06 87 75 30 56



## LE COMITÉ DES FÊTES

### Concours de palets et soirée guinguette à Talensac

Le Comité des fêtes de Talensac organise le samedi 13 juin son **concours de palets** annuel, ouvert à tous.

Les inscriptions débuteront à 13 h, pour un lancement du concours à 13 h 30.

Amateurs et passionnés sont invités à venir participer à un temps d'échange.

La fête se poursuivra le soir avec une nouveauté cette année : **une guinguette festive à partir de 19 h.**

Pour l'occasion, le groupe *Live Orchestra 35* animera la soirée avec plusieurs heures de musique et d'ambiance pour danser et profiter entre amis ou en famille.



## L'ADMR DU PAYS DE MONTFORT

L'ADMR du Pays de Montfort vient d'emménager dans de nouveaux locaux au 2 rue de Suroit à Montfort-sur-Meu.

**Nous proposons une semaine de portes ouvertes les après-midis du 27 au 30 avril.**

Venez découvrir nos nouveaux locaux et vous pourrez échanger avec les bénévoles, les responsables et les assistantes techniques de planification sur les services proposés pour les séniors, l'enfance, la famille, le portage de repas et les aides à la personne.



**PORTES OUVERTES ADMR DU PAYS DE MONTFORT**

Du 27 au 30 avril 2026 ★ 14h à 16h ★ 2 rue de Suroit, 35160 Montfort-sur-Meu

ADMR du Pays de Montfort  
2 Rue de Suroit  
35160 MONTFORT-SUR-MEU  
02 99 09 39 60

## LES JARDINS D'AZINOR

### Maraîchage biologique à Talensac

Vente de plants (tomates, poivrons, aubergines, salades, persil, ...)

Les samedis d'avril, de 9 h à 12 h 30, sur le parking du Proxi.



À partir de mai, possibilité de réserver des paniers de légumes de saison (quantité limitée).

## BOULANGERIE CHEZ CINDY ET LAURENT

Cindy et Laurent, nos boulangers, se lancent dans un projet innovant et écologique : **transformer les invendus de pain en bière artisanale**, nommée *Pain de Minuit*, produite à partir de pain sec.

Le principe est simple : le pain apporte l'amidon nécessaire pour remplacer les céréales habituelles dans la fabrication de la bière. Une seule tranche de pain produit l'équivalent d'un verre de bière, tout en réduisant l'impact environnemental. En moyenne, le bilan carbone de cette bière est 30% plus faible que celui d'une bière artisanale classique.

L'idée est française. Martin, brasseur, ainsi que Vianney boulanger, ont imaginé revaloriser les pains invendus pour créer une bière artisanale unique, tout en luttant contre le gaspillage alimentaire.

Grâce à *Pain de Minuit Collecte*, Cindy et Laurent récupèrent leurs invendus gratuitement et les expédient pour être transformés en bière, tout en restant conformes aux normes écologiques et fiscales.

### En chiffres :

- 1 603 285 tranches de pain sec transformées
- 9 812 106 litres d'eau économisés
- 641 fois la hauteur de la Tour Eiffel en matières premières sauvées

## MARCHÉ DES TALENTUEUSES À TALENSAC

À l'occasion de la fête des mères, le collectif *Les Talentueuses* organise un **marché de créatrices le vendredi 29 mai, de 16 h à 20 h, place des Commerces** (rue de Bréal).

Huit auto-entrepreneuses locales proposeront des créations artisanales (bijoux, décoration, couture...), des tisanes ainsi que des moments de bien-être (massage, shiatsu).

Une belle occasion de découvrir des savoir-faire locaux et de trouver des idées cadeaux originales.



## PLUI : DONNEZ VOTRE AVIS SUR LE TERRITOIRE DE DEMAIN

Montfort Communauté élabore actuellement son Plan Local d'Urbanisme intercommunal (PLUi), un projet structurant pour imaginer l'aménagement du territoire dans les années à venir.

**Dans ce cadre, la participation des habitants est essentielle.** Chacun peut s'exprimer et partager ses idées afin de contribuer à la construction de ce projet collectif.



En savoir plus

DONNER SON AVIS

- Par courrier à : Monsieur le Président de Montfort Communauté, 4 place du Tribunal, 35160 Montfort-sur-Meu
- Par e-mail à : [plui@montfortcommunaute.bzh](mailto:plui@montfortcommunaute.bzh)
- En inscrivant une remarque dans l'un des registres disponibles dans les 8 mairies du territoire ou au siège de Montfort Communauté

## MIEUX VIVRE AVEC LES ALLERGIES AUX POLLENS

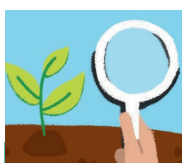
Pour aider les personnes allergiques à mieux anticiper les périodes de pollens, un service d'alerte gratuit permet de recevoir des informations en temps réel. Une initiative utile pour mieux vivre la saison pollinique.



### COMMENT ÇA MARCHE ?



Les espèces sont prélevées en nature et replantées dans les mêmes conditions au Pollinarium.



Chaque jour, des jardiniers municipaux observent les différentes espèces.



Quand le premier plant d'une espèce commence à émettre du pollen, une newsletter est aussitôt transmise aux abonné.e.s.



Lorsque le dernier plant de cette espèce n'émet plus de pollen, une nouvelle newsletter est envoyée aux abonné.e.s.



Vous pouvez ainsi commencer votre traitement avant l'apparition des premiers symptômes et l'arrêter dès la fin d'émission de pollen.

## ÉTAT CIVIL

### Naissances



Gabriella MARDANYAN,  
née le 8 février 2026

## PUBLICATION DE L'ÉTAT CIVIL

La publication dans la presse des naissances, mariages et décès est maintenant soumise à la réglementation RGPD (Règlement Général sur la Protection des Données) : les données personnelles ne peuvent être publiées dans la presse que si les familles ont donné leur accord à cette publication.

## S'INFORMER



Site internet  
[www.talensac.fr](http://www.talensac.fr)



Page Facebook  
[@talensac.ville](https://www.facebook.com/talensac.ville)



Application gratuite  
Intra Muros

Téléchargeable sur smartphones, elle permet d'accéder à toutes les infos en un clin d'œil.

## LES MESSSES

- Judi 2 avril** : 19h30 à Montfort.  
**Vendredi 3 avril** : Chemin de croix ; 15h à Montfort, Pleumeleuc, Iffendic, Breteil et Talensac et 18h30 à Bédée.  
**Samedi 4 avril** : 21h à Montfort.  
**Dimanche 5 avril** : 9h30 à Bédée et Talensac, 10h30 à Iffendic et Montfort.  
**Samedi 11 avril** : 18h à Bédée.  
**Dimanche 12 avril** : 9h30 à Iffendic et 10h30 à Montfort.  
**Samedi 18 avril** : 18h à Pleumeleuc.  
**Dimanche 19 avril** : 9h30 à Talensac et 10h30 à Montfort.  
**Samedi 25 avril** : 18h à Iffendic.  
**Dimanche 26 avril** : 9h30 à Pleumeleuc et 10h30 à Montfort.

### T'as l'Actua de mai

Merci de transmettre vos articles par mail à [communication@talensac.fr](mailto:communication@talensac.fr) avant le 15 avril pour le prochain « T'as l'Actua ? ».